



Verstärker, bestehend aus einer separaten Vor- und Endstufe, sind für audiophile Liebhaber das Nonplusultra, wenn es um guten Klang geht. Erstens sind bei diesen im Gegensatz zu klassischen Vollverstärkern die empfindlichen Sektionen wie Phono-Verstärkung, Klang- und Lautstärkerregelung in einem eigenen Gehäuse untergebracht und werden daher kaum von den hohen Strömen und Spannungen der reinen Leistungs-Verstärker-Sektion beeinflusst. Zweitens sind getrennte Vor-End-Kombis flexibler: Sie lassen sich nach Bedarf mit weiteren Endstufen aufrüsten (Bi-Amping oder zweites Paar Lautsprecher) und bieten die Möglichkeit, Endstufen sehr nahe an die Lautsprecher zu stellen (kurze Lautsprecherkabel). Ganz nebenbei sieht die ganze Sache schon recht imposant aus. Ein Umstand, den das Duo aus Vorstufe P 100 und Endstufe A 100 von Block eindrucksvoll erfüllt.

Schlagkräftiges Duo

Vor rund eineinhalb Jahren präsentierten wir Ihnen den ersten Test der neuen HiFi-Marke Audioblock. „Erstklassiger Klang und tolle Verarbeitung zu fairem Preis“, dieses Motto hat sich die im niedersächsischen Oldenburg ansässige Firma auf die Fahne geschrieben. Nun steht ein weiteres Produkt von Block auf dem Prüfstand: eine ausgewachsene Vor-End-Kombi. Wir hatten weltexklusiv die Möglichkeit für einen ersten Test.

A 100 und P 100 Wie bereits der gut bekannte Vollverstärker V 100 und CD-Player C 100 aus der 100er-Serie, beeindruckt die neue Vor-End-Kombi mit massiven Metallgehäusen, einer mehreren Millimeter dicken Frontplatte und dezentem Design. Auffällig sind neben dem eleganten Schwung auf der Frontplatte das im Deckel eingeprägte Firmenlogo und vor allem die massiven Kühlrippen an den Seitenwänden beider Gehäuse. Besonders stolz ist der Firmengründer M. Block auf die Tatsache, dass trotz fernöstlicher Fertigung die Produktentwicklung in Deutschland getätigt wurde; auch ein finaler Qualitätscheck und eine

40-Stunden-Serviceabwicklung (sofern nötig) finden hierzulande statt.

Schauen wir uns die Komponenten etwas näher an: Die Vorstufe P 100 bietet Anschlussmöglichkeiten für 4 Audioquellen, Plattenspieler inklusive (!), sogar zwischen MM- und MC Tonabnehmern lässt sich umschalten. Alle Buchsen am Gerät sind als massive, vergoldete Buchsen ausgeführt, zur besseren Lesbarkeit beim Anschließen der Kabel sind deren Beschriftungen sogar zusätzlich „auf dem Kopf stehend“ abgedruckt – prima! Die Bedienung der P 100 ist zudem ein echter Traum: Die massiven Aluminium-Drehregler verleihen der Vorstufe echte Klasse und fühlen sich sehr hochwertig an. Übrigens: beide Block-Geräte verfügen über höhenverstellbare Gehäusefüße, so dass selbst bei der Platzierung auf „krummen“ Fußböden die Komponenten immer gerade stehen.

Unter der Blechabschirmung sitzt im A 100 ein kräftiger Netzteil-Trafo, der genügend Power für 2 x 205 Watt Leistung bereitstellt



Zubehörtipp

Hochwertige Elektronik sollte man auf jeden Fall mit hochwertigen Kabeln betreiben, damit keine Klangqualität in dünnen, schlecht abgeschirmten Verbindungen auf der Strecke bleibt. Für die Vor-End-Kombi A-100/P-100 empfehlen wir die passenden Lautsprecherkabel aus dem Hause Block. Der 2 x 3-Meter-Kabel-Satz kommt in einem edlen Koffer und besticht durch allerbeste Verarbeitung, großer Kupferquerschnitt und kontaktfreudige Bananenstecker. Bei Kauf der Block-Kombi wird Ihnen der Fachhändler sicher einen fairen Preis für das komplette Block-Paket samt passender Kabel machen ...



Die massive Endstufe A 100 bietet für den Anschluss von Lautsprecherkabeln zwei Paar kräftiger Schraubklemmen, natürlich in vergoldeter und elektrisch gekapselter Ausführung – so gehört sich das. Ein Blick ins Innere der A 100 offenbart hingegen keine Sensationen, sondern ein sauberes, klassisches Platinenlayout eines altbewährten Schaltungskonzepts. Für reichlich Endstufenpower setzt Block auf einen besonders kräftigen, gekapselten Trafo und ausreichend dimensionierte Netzteil-Kondensatoren, eine gute Idee, wie wir später im Messlabor feststellen werden.

Labor und Praxis Für unseren Labortest behandelten wir die Vor-End-Kombi wie einen klassischen Vollverstärker, da so die Werte besser vergleichbar sind. Und diese Werte lassen sich sehen: mit rund 2 x 158 Watt an 8 Ohm und sagenhaften 2 x 205 Watt an 4 Ohm liegt die Leistung der Block-Kombi weit über den Daten herkömmlicher Vollverstärker. Ideal für wirkungsgradschwache Lautsprecher oder Liebhaber ungebremster Dynamik. Auch in Sachen Rauschen und Verzerrung liegt die Block-Kombi auf dem Niveau sehr

Anschluss gesucht: die vergoldeten Cinch-Buchsen und Lautsprecherklemmen sind sehr stabil und kontaktsicher



hochwertiger Vollverstärker. Einzig die Performance der Phono-Sektion bewegt sich auf eher durchschnittlichem Niveau, hier werden anspruchsvolle Vinyl-Liebhaber besser auf externe Phono-Vorstufen zurückgreifen. Wenn nur ab und zu Platten abgespielt werden, reicht die Phono-Vorstufe der P 100 allerdings völlig aus.

Für den Hörtest verkabelten wir die Block-Kombi mit dem CD-Player Arcam CD17 und einem Paar KEF XQ30 mit adäquaten Lautsprecherkabeln, die von Block ebenfalls vertrieben werden. Mein absolutes Lieblings-Hörtest-Stück musste dann wieder mal ran: „No Sanctuary Here“ von Chris Jones. Der ultratiefe Bass der Aufnahme wurde kraftvoll und ausdrucksstark wiedergegeben, selbst beim beherzten Dreh am Lautstärkeregel ging die Block-Kombi nicht in die Knie. Die pure Leistung der Endstufe A 100 wird bereitwillig zur Verfügung gestellt und lässt es bei Bedarf auch mal richtig krachen. Ein ungehobelter Kraftprotz ist die Block-Kombi aber bei Weitem nicht, sie beherrscht auch subtile Töne und reproduziert Klangfarben in vorbildlicher Manier. P 100 und A 100 machen bei jeder Musik Spaß und verbinden spritzige Dynamik mit realistischer Räumlichkeit und Sinn für Details.

Fazit In Sachen Verarbeitungsqualität bewegt sich die brandneue Vor-Endstufen-Kombi von Block auf sehr hohem Niveau. Mit ihrer alltagstauglichen Ausstattung und anspruchsvollen Klangqualität ist sie der optimale Spielpartner für hochwertige HiFi-Anlagen. Und der Preis? Faire 1.500 Euro soll die komplette Kombi kosten. Wenn das mal kein High-End-Schnäppchen ist ...

Michael Voigt

Vollverstärker + CD-Player Block P 100 / A 100

· Preis	um 1500 Euro
· Vertrieb	Audioblock, Oldenburg
· Telefon	0441 39069110
· Internet	www.audioblock.de

Messwerte

· Abmessungen (BxHxT)	440 x 63 x 230 mm
· Gewicht	7,7 kg
· Leistung	2 x 158 W (8 Ohm) / 2 x 205 W (4 Ohm)
· Fremdspannungsabstand (A)	83 dB
· Übersprechen (A)	69 dB
· Dämpfungsfaktor	101
· Klirrfaktor (1 kHz, 5 W)	0,01 %
Stromverbrauch Standby	4 Watt

Ausstattung

- Ausführung: Aluminium gebürstet, Anschlüsse: 3 x Cinch, 1 x Phono (MM/MC), 1 Pre-out,
- 2 Paar Lautsprecher-Anschlüsse

Bewertung

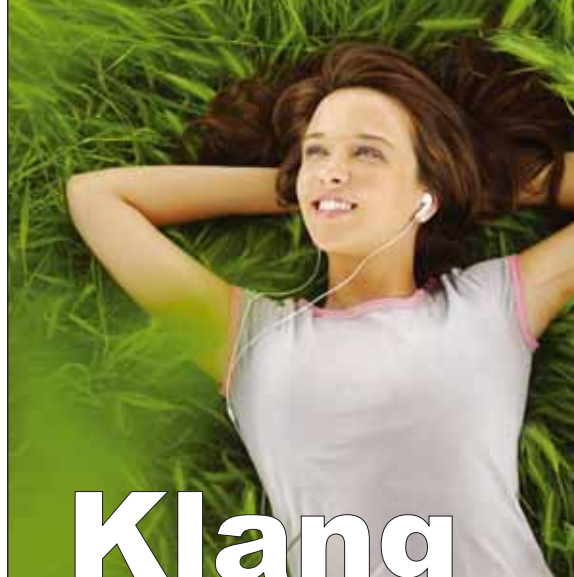
Kurz und knapp:

- + massive Verarbeitung
- + hohe Leistung
- + Phono MM/MC

Klang	70 %	1,2
Labor	15 %	1,1
Praxis	15 %	1,1



Note
1,2



Klang

und Design

PROXIMA Series



PROXIMA Standlautsprecher (Paar, lack) UVP 489,-
 PROXIMA Surround-Set (5-teilig, lack) UVP 698,-
 SLW 12 aktiver Subwoofer UVP 349,-

The pure sound of life
Pure Acoustics®

www.pure-acoustics.de